

ハッピーマイホームPOP集（福島県いわき市平下平窪字味噌農1-1）



株式会社いわき土地建物

サンシュウガワラ

三州瓦



サンシュウガワラ

三州瓦の特徴と利点

- a. 遮音性が高い。
- b. 化粧スレートや金属屋根と比べると、防音性に優れている。
- c. 断熱性も備えているため、1年中快適に過ごすことができる。
- d. 非常に強度が高く耐久性に優れている。
- e. 耐火性に優れている。
- f. 日本3大瓦の1つと言われていて、日本住宅において、瓦全体の半数以上（約60%）を占める最も代表的な屋根材である。
- g. 東大寺の大仏殿にも使用されている。

サンシュウガワラ

三州瓦の特徴と利点

- h. ●化粧スレート瓦はセメントでできているため、吸水により劣化が進み定期的な塗装メンテナンスが欠かせません。また、耐用年数が25年程度なので、葺き替え等に高額な費用が予想されます。金属屋根材に関しては、錆が発生しないように定期的な塗装メンテナンスは欠かせません。
- その点、三州瓦は、化粧スレート瓦や金属屋根材より高価ですが、粘土を高温で焼いた陶器の粘土瓦なので、吸水しないため、塗装メンテナンスは一切必要ありません。
- 将来の定期的な塗装代や葺き替え工事代も安くはないので、最初安くても「安物買いの銭失い」にならないために、当社では低価格でありながら高品質を求めました。
- また、高温で焼いたときの独特の落ち着いた光沢のある色（ガングロ）は、塗装と違って半永久的に光輝きます。これが「三州瓦は肌がきれい美しい。」と言われる由縁です。
- 半永久的に使用できる1つの財産といえます。

ブランドサイトへ



外壁材

通常 14 ミリのところを
15 ミリの金具止めの
外壁を使用しています。
希望の色柄も選べます。



基礎パッキン

通気・湿気対策

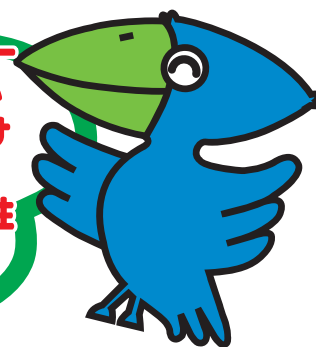


基礎パッキン工法とは、基礎パッキンを土台と住宅の間に設置する工法のことを言います。

- ①住宅の荷重を基礎全周で受けるので安心です。
- ②経年劣化や荷重に対する耐久性と安定性に優れています。
- ③換気スリットで、床下の湿気を効率よく排出します。
- ④床下換気口を作る必要がないため、見た目がスマートでデザイン性が高い家づくりが可能です。

ベタ基礎

ベタ基礎は、鉄筋を床一面に密着させていて基礎地盤と住宅の間をコンクリートが遮り、地盤からの湿気を通しにくい構造です。床に密着している鉄筋（サンプルをご確認ください。）全体で住宅を支える為、布基礎と比べて、耐震性に優れており、湿気に強く、シロアリ被害を抑止できるメリットがあります。



GL（グランドライン）

敷地の GL（地面の高さ）が、道路面よりかなり高いので、水はけも良く湿気対策には有効です。

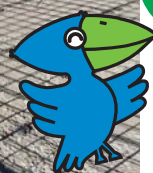


駐車場

アスファルトではなくメッシュ（鉄筋）入りのコンクリートなので耐用年数にも優れています。



アスファルト舗装はコンクリート舗装の約半額でできますが、ひび割れから草が生えてきたりするので、完成後のメンテナンス代が馬鹿になりません。またアスファルトは夏は高温になりやすいので、コンクリートの方が過ごしやすいです。



駐車場間口

間口 7.5 メーター以上



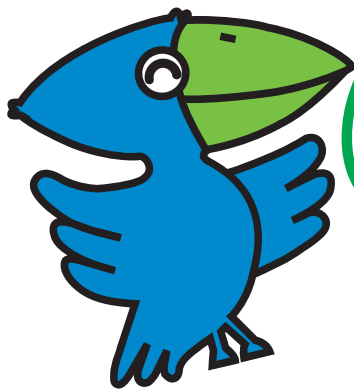
普通車でもゆったり3台可能。重ねて止めればさらに数台可能。

洗車やペットの足洗い
植栽の水撒きなどに
活用できます。



屋外
水栓

玄関タイル



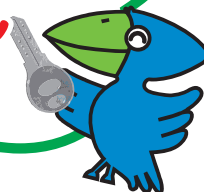
雨の日でも
滑りづらい
材質を使用
しています。

玄関

ダブルロック
ディンプルキー



空き巣は侵入までの時間が長ければ長いほど犯行を諦める傾向にあります。
ダブルロック（ワンドアツーロック）と、ピッキング対策として有効なディンプルキーで防犯性を強化します。



必要！
だから。
標準装備

生活感を隠して
すっきり美しく
玄関収納



必要！
だから。
標準装備

生活感を隠して
すっきり美しく
シューズボックス



シューズボックスについてオプションではなく、標準装備とさせていただきます。

断熱材（グラスウール）

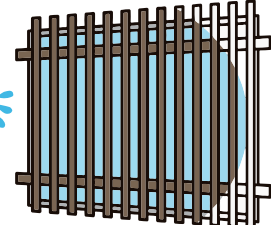


ガラスが主成分で、耐熱性や不燃性、耐久性に加えて、繊維がもつ柔軟性をあわせもっているため、地震などによる変形にも強い素材です。他にも、吸音材としての防音性、万が一燃えても、有毒ガスが発生しない、シロアリに強いなど、日本国内での採用実績が多い素材です。

メンゴウシ

面格子

台所の窓にアルミ柵を設置



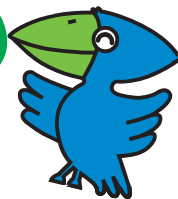
メンゴウシ面格子を設置するメリットは、目で見てすぐ分かることです。面格子は、泥棒が侵入を試みる前に面格子だと判断できますので、高い抑止力が期待できます。



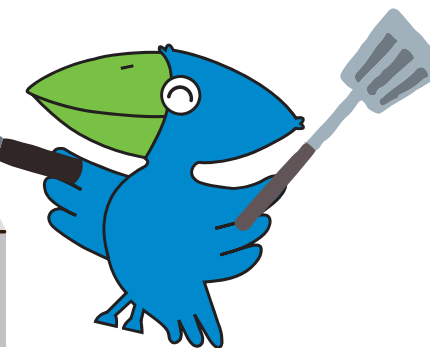
フリースペース



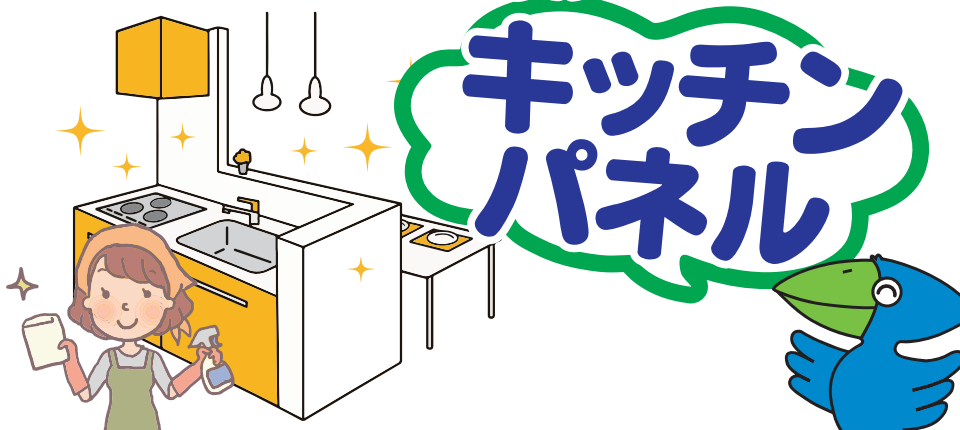
キッチン家電の
設置スペースに



電気代を気にせず使える
ガスコンロ！ビルトインだから
お手入れも楽々！！



調理中に水や油がとんでも簡単にふき取れます！
※オプションで色柄変更も可能です。

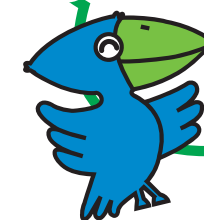


収納スペースを増やせる吊戸棚。
食器や調理器具を収納できます！



給湯器コントロールパネル

浴室の外のリビング
ダイニングキッチンにも
浴槽や台所の給湯の
コントロールパネル
があって便利です！



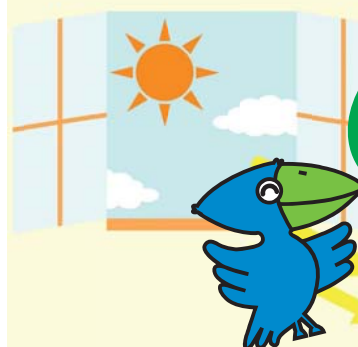
通信・電気配線

テレビ差し込みジャックは各部屋にあります。100ボルトのコンセントはLDKにはダブルで4カ所あります。またインターネットを始める場合の光ケーブル配線はLDKまで設置済みです。



開口部(窓)が多い

本物件は建売とは思えないほど開口部(窓)が多いです。



開口部(窓)が多い建物は坪単価が必然的に高くなります。本物件は可能な限り開口部(窓)を多くしましたので、どの部屋に入っても室内が明るくなります。また、冬場でも太陽の明るさで部屋も暖かく暖房代の節約にもなります。

必要！
だから。
標準装備

長寿命で
低消費電力
LED照明



室内照明器具についてオプションではなく、標準装備とさせていただきます。

あれ?ついてる!?

ご存じでしたでしょうか?

多くの新築の場合、建築費にカーテンレールは含まれません。当社のハッピーマイホームでは標準仕様となっておりますのでご安心ください。



幅木と廻り縁

ハッピーマイホームでは、通常の建売住宅にはない幅木と廻り縁がつけてあります。



急な来訪者でも安心!
録画機能付き、防犯対策にはバッチリ!
テレビモニター付き

インターホン



お部屋に開放感を
高さ 2500mmの
※一般的には 2300mmが多いです。

天井高



断熱性能や遮熱性能をアップ
これで毎月0000円節約だね!

ペア ガラス



大きな荷物や季節
用品などが収納可能

物入



忙しい朝も安心!

独立洗面台

洗髪洗面台



洗面化粧台 開口部



開口部が隣にあって、
非常に洗面所が明るい!
また、換気が出来て
湿気対策にもなります。

給湯器は追い焚き付き
なので、ゆったり
のんびり長湯ができ
湯上がり後も
ポッカポカ。



使いやすくて
お手入れもラクラク!

温水洗浄 暖房便座



階段手すり

転倒防止の安全性と
快適さを兼ね備えな
がら、インテリアに
溶け込むような階段
手すりを設置し
ました。

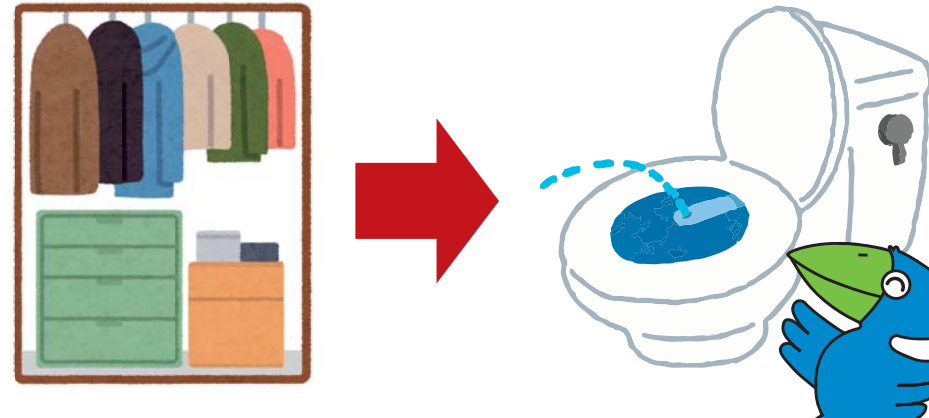


たっぷり収納！
広々 1.7 帖の

クローゼット



2階の収納はオプションで
トイレにすることも可能です



水害対策の進行状況 撮影日: 2023年3月1日



夏井川・好間川の改良復旧事業について
<https://www.pref.fukushima.lg.jp/sec/41380a/natsuiyoshimakankei.html>

水害対策の進行状況 撮影日: 2023年3月1日



夏井川・好間川の改良復旧事業について



夏井川・好間川の改良復旧事業について
<https://www.pref.fukushima.lg.jp/sec/41380a/natsuiyoshimakankei.html>

夏井川・好間川災害復旧助成事業

〇地域の皆さんへのお知らせ

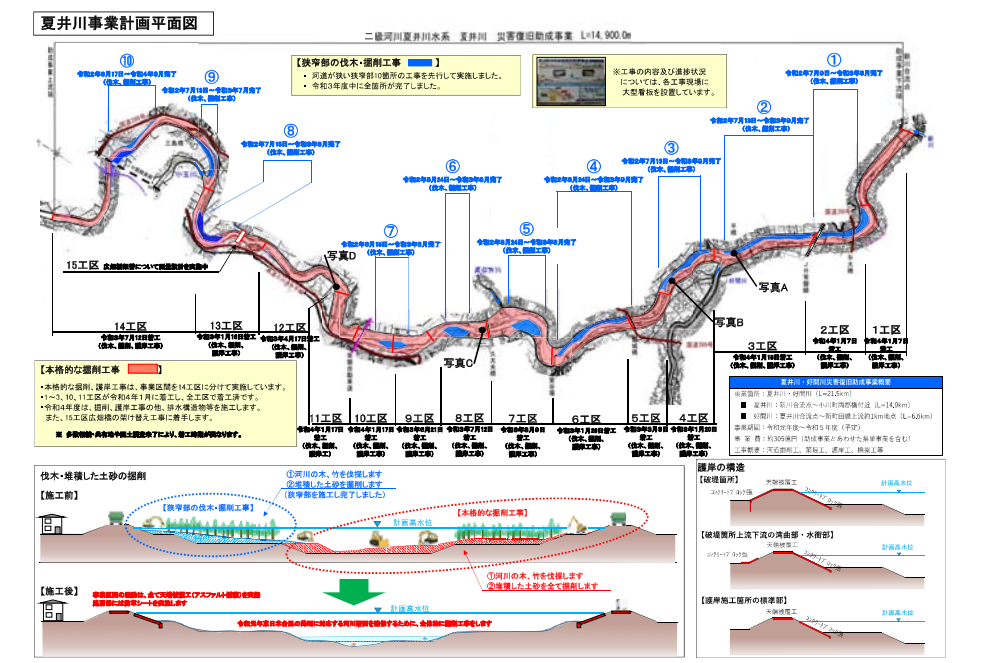
〇本格的な工事についてお知らせ

〇災害復旧助成事業のスケジュール

項目	期	内容	完了予定
1. 復旧工事の発注	令和4年2月	夏井川14区、好間川13区	令和4年2月20日(予定)
2. 復旧工事の着工	令和4年2月	夏井川14区、好間川13区	令和4年2月20日(予定)
3. 復旧工事の完了	令和4年7月	夏井川14区、好間川13区	令和4年7月(予定)

夏井9 NO.1

福島県いわき建設事務所



通常の建売住宅の場合

通常、照明器具や網戸、カーテンレールや面格子等は、別料金の場合が多いのですが、当社のハッピーマイホームでは、販売価格に含まれておりますのでご安心ください。



好立地

下平窪第一公園
まで約50m
徒歩1分です!



住宅ローンを利用する場合

借入金額 1,680万
3年固定金利 0.9%
期間 35年の場合。

家賃の約半分だね!!
月々の返済額
46,645円

