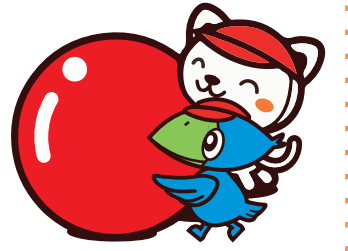
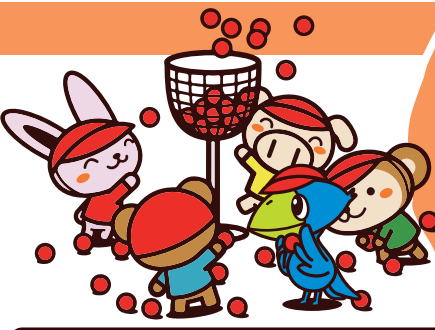


あせだよ



経営理念
 1.地域社会の住生活の満足度をより高める。
 2.資産家の収益の最大化を計り、資産価値をより高める。
 3.従業員の物心両面の幸せをより高める。

経営方針（中期経営ビジョン）
 1.顧客に感動を与える、より高付加価値サービスの提供。
 2.顧客へのさらなる満足の提供の為に、経営者及び従業員一同心を高め常に自らを磨く事に努める。
 3.常に感謝の気持ちを忘れず利他の心を持ち続け世の為人の為に誠実に行動する。

秋の七草

田中 よう子 植田店リーシング
 初めまして、植田店貸借部門の田中と申します。私の趣味は、温泉めぐりと食べ歩きです。これからがまさに私の大好きな食欲の秋と紅葉シーズン。（*。*）ところで、秋にも「秋の七草」があることをご存じですか。「春の七草」は七草粥にして食べ無病息災を願うのに対し、「秋の七草」はその美しさを眺めて楽しむ！ものだそうです。ちなみに七草は、萩（はぎ）、薄（すすき）、葛（くず）、藤袴（ふじばかま）、女郎花（おみなえし）、撫子（なでしこ）、桔梗（ききょう）です。ウォーキングしながら探してみるのも楽しそうですね。秋の彼岸に供える『おはぎ』は、萩から由来しているそうです。私はやっぱり大好きなあんこで作った『おはぎ』のまじりに魅力を感じてしまいます。（*^*）

七ヶ浜のシチノリゾート

三浦 達也 売買営業部
 売買営業部の三浦と申します。今年のお盆休みに家族と、仙台にある実家に帰省しました。その際、昨年12月に開業したシチノリゾートへ遊びに行きました。仙台市街から車で約40分程の七ヶ浜町にあり、マリンスポーツやカフェで食事。隣接している海の駅・七のやで、おみやげなどの買い物をして楽しく過ごせました。シチノリゾートは松島湾に隣接する七ヶ浜にあるマリノリゾートで、コンドミニウムホテル、カフェ、海の駅「七のや」があり、ジェットスキーやバナナボードなども楽しめます。マリンスポーツに夢中になったり、家のように昼寝をしたり、浜辺でバーベキューや、食材を持ち込んで部屋で料理したりと色々な楽しみ方ができる場所です。（*。*）裏松島を一望できる「Shichino cafe」もオシャレで落ち着いたカフェです。子どもから大人まで、家族みんなで楽しめるのでとてもオススメです！近くへ行った際には、是非立ち寄ってみて下さい。

<SHICHI NO RESORT> シチノリゾート ホームページ <https://www.shichinoresort.com/>
 〒985-0803 宮城県宮城郡七ヶ浜町花淵浜館下 75-65 予約専用回線 0120-09-7005

高温災害の夏を乗り切った体のケア「サウナ」

飯土 利之
 こんにちは、すまいる部の飯土利之です。建築の営業をしています。私は一日一日、気分良く過ごそうと生活しています。しかし、今年の夏の暑さには体の対処に苦労しました。仕事で車の中はクーラーを入れましたが、それでも汗が出てしまう状況です。お客様のお言葉に甘えて、心なしか訪問先の滞在時間が少し長くなりました。（；）今までは、クーラーを入れて車を走らせることはありませんでした。今年は、クーラーを入れて、水分を取り、日陰で休む、でも夕方には体がだるくなりさらに夜も暑く、大変気分が悪く辛い夏でした。9月も半ばを過ぎるとだいぶ涼しくなりましたが、逆に体の変調が来るかと思えます。予防の為に2ヶ月ほど、土・日の夕方はサウナ入浴をして、体的にも、気分的にも良くしています。（*。*）私としては、サウナは好きなので苦にもなりません。また何と云っても、家に帰ってからの一杯は、気分最高です！

不動産のミニ知識

PM事業部 関場 淳介

「基準地価」27年ぶりの上昇

こんにちは、PM事業部課長の関場淳介です。10月18日に賃貸住宅セミナーが開催されますので、皆様是非ご来場ください。国土交通省は、平成30年9月18日に平成30年7月1日時点現在の基準地価を発表しました。全国の林地を除いた宅地（全用途）は、前年に比べて0.1%上昇。1991年以来のプラスとなりました。

基準地価とは

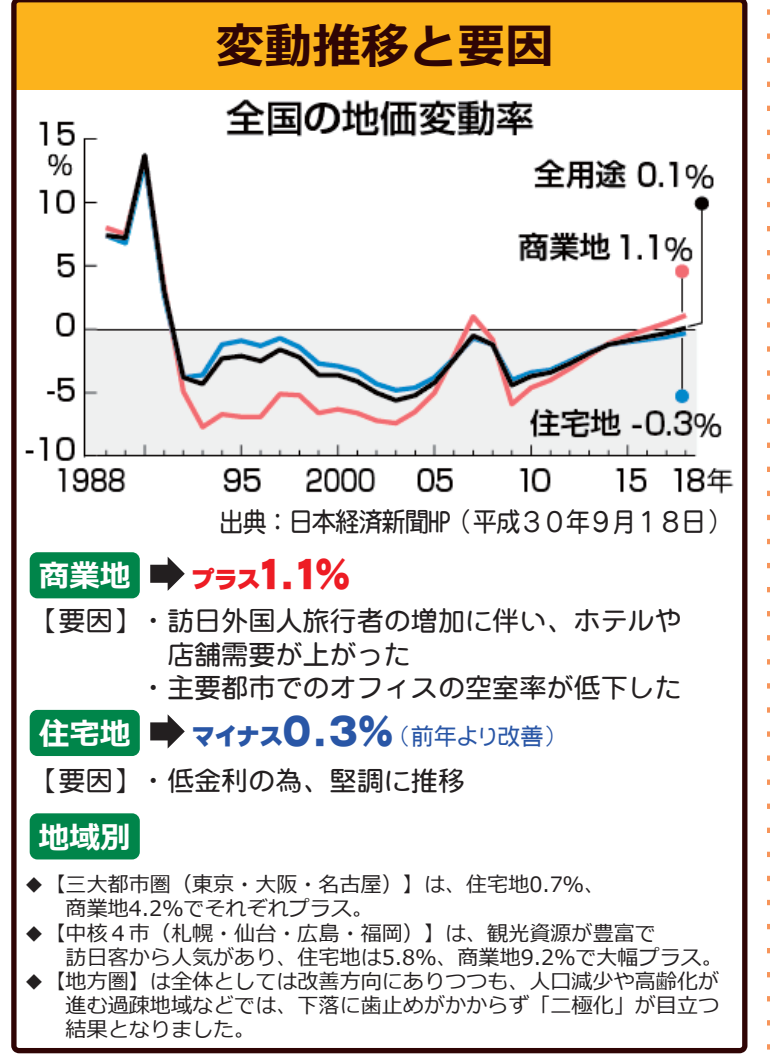
国土交通省が毎年9月に公表する「その年の7月1日時点における全国の基準地の土地価格を公示する指標」です。不動産鑑定士が調査の対象となる基準地を調査し、通常成立すると考えられる1㎡あたりの価格を示しています。毎年1月1日時点の土地価格を示す「公示価格」を補完し、より適正な地価の動向が分かるようになっております。

基準地価の前年比

	全用途	住宅地	商業地
（単位％）			
全国	0.1 （▲0.3）	▲0.3 （▲0.6）	1.1 （0.5）
三大都市圏	1.7 （1.2）	0.7 （0.4）	4.2 （3.5）
地方圏	▲0.6 （▲0.9）	▲0.8 （▲1.0）	0.1 （▲0.6）
中核4市	5.8 （4.6）	3.9 （2.8）	9.2 （7.9）

（注）前年比稼働率。カッコ内は前年、▲は下落。
 中核4市は札幌、仙台、広島、福岡
 出典：日本経済新聞HP（平成30年9月18日）

上昇した都府県は前年の8から11に増えました。地方では新潟市や高松市が下落からプラスに転じました。



27年ぶりの基準地価上昇で、土地や不動産の所有者にとっては資産価値が増える反面、税金負担が増えることも懸念されます。また、地域によって地価の動向が異なるため、近隣地域の地価は今どうなのかを確認し、改めて資産の活用方法を考えるきっかけにしてください。

