

建てる前から建てた後まで
家族みんなが安心する家

ご来場
お待ちしております
ま〜す♪



家族みんなが明るい笑顔で生活できる
穏やかな気候に恵まれたこの地で
上質な暮らしをはじめませんか。

すまいるホーム

新築住宅 いわき市四倉町字梅ヶ丘

完成見学会

3 / 15 日

＜受付時間＞ 10:00 ▶ 16:00

閑静な住宅街に新しい空間が誕生しました。
ご家族お揃いでお越しください。



ご来場特典 **1**

特別抽選会

その場で商品券が当たる
ハズレなしの抽選会です。

ご来場特典 **2**

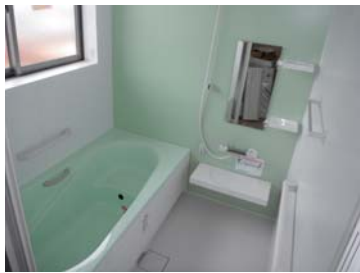
交通遺児
**チャリティー
バザール**

BOXティッシュを1箱
10円で販売します。

ご来場特典 **3**

**記念品
プレゼント**

創業30周年を記念した当社
オリジナルグッズをプレゼント。



所在地 いわき市四倉町字梅ヶ丘88-2



- 土地面積 / 244.80 m² (約 74.05 坪)
- 建物面積 / 92.74 m² (約 28.05 坪)
- 所在地 / いわき市四倉町字梅ヶ丘 88-2
- 交通 / JR 常磐線 [四ッ倉駅] より徒歩約10分
- 地目 / 宅地
- 諸設備 / 電気: 東北電力、上水道: 公共水道
排水: 公共下水
- 広告有効期限 / 平成27年3月末

いわき市で住まいをお探しの方必見！ www.iwaki-tt.co.jp (毎日更新中)

不動産を **売** りたい、**買** いたい、**貸** したい、**借** りたいなら、不動産仲介実績でいわき市内実績No.1の当社へ!!

株式会社 いわき土地建物

小島店 すまいる部
〒973-8411 福島県いわき市小島町2-9-12
小島店 小島北店 中央店 植田店
建設業 / 福島県知事 許可(般-24)第26825号

担当の飯土井(いづい)までお気軽にお電話ください。
0246-26-0303

高品質・低価格で夢と理想のマイホーム 当社オリジナル永住用住宅「すまいるホーム」誕生!

お客様第一主義をモットーに、自由設計も可能なプランをご用意しました。



プラン1

延床面積 96.76㎡ (29.26坪)
 建築面積 54.53㎡ (16.49坪)
 1F床面積 49.68㎡ (15.02坪)
 2F床面積 47.08㎡ (14.24坪)

基本仕様・設備

全周ベタ基礎パッキン・在来軸組工法
 ・断熱サッシ・耐震対応構造・システムキッチン・システムバス・ウォシュレット・オール電化・IH対応・LED照明

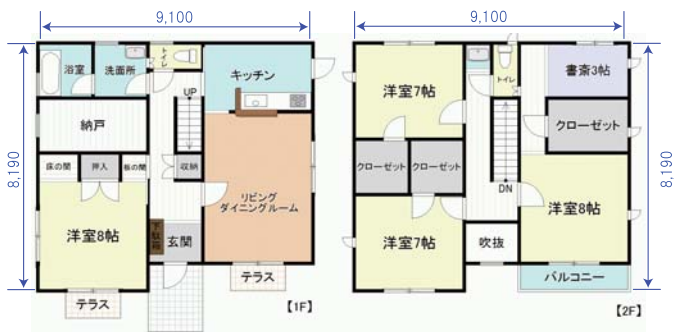


プラン2

延床面積 138.45㎡ (41.88坪)
 建築面積 74.69㎡ (22.59坪)
 1F床面積 69.56㎡ (21.04坪)
 2F床面積 68.89㎡ (20.83坪)

基本仕様・設備

全周ベタ基礎パッキン・在来軸組工法
 ・断熱サッシ・耐震対応構造・システムキッチン・システムバス・ウォシュレット・オール電化・IH対応・LED照明



すまいるホームは、住宅瑕疵担保責任保険『まもりすまい保険』に加入しています。

当社がみなさまにお引き渡しする新築住宅は、住まいを守る法律にもとづく建物の10年間の瑕疵担保責任に対応するため、国土交通大臣より指定を受けた住宅保証機構株式会社が提供する住宅瑕疵担保責任(任意)保険『まもりすまい保険』に加入しています。



財団法人住宅保険機構
まもりすまい保険

- 雨漏りや住宅の傾き等の瑕疵(欠陥)の補修費用を10年間保険がサポート。
- 工事中に専門の検査員(建築士)が現場検査します。
- 万が一、弊社が倒産した場合には、直接、保険金が支払われます。
- 万が一、弊社とトラブルになったとしても専門の紛争処理制度が利用できます。

- 新築住宅のお渡しから10年間、構造体力上主要な部分と雨水の浸水を防止する部分に瑕疵(欠陥)が発見された場合、住宅事業者は無料で補修します。
- 「まもりすまい保険」では、設計施工基準を定めています。また、この基準に基づき、工事中に専門の検査員による現場検査が行われます。
- 保険の対象となる部分に瑕疵(欠陥)が生じた場合に、万が一弊社が倒産していたとしても、住宅保証機構から直接、保険金の支払いを受けられます。
- 専門の紛争処理制度(あっせん、調停、仲裁)が利用できます。
- ※有償メンテナンスをする事で更に10年間の最長保証をご用意しております。

夢のマイホーム建築に適した売地の情報をご提供 お問合せは ☎0246-27-0331 まで

<p>売地 8291</p> <p>江名字南町</p> <p>500万円</p> <p>静かな環境です! 小学校まで約700m 中学校まで約2.0Km</p> <ul style="list-style-type: none"> 土地面積:189.55㎡(約57.33坪) 地目:宅地 建ぺい率:60% 容積率:200% 学区:江名小学校 江名中学校 取引態様:専属 	<p>売地 8277</p> <p>小浜町北ノ作</p> <p>680万円</p> <p>静かな環境です 南面道路・日当たり良 コンビニまで約850m</p> <ul style="list-style-type: none"> 土地面積:235.93㎡(約71.36坪) 地目:宅地 建ぺい率:60% 容積率:200% 学区:汐見が丘小学校 植田東中学校 取引態様:専属 	<p>売地 8194</p> <p>小名浜岡小名</p> <p>1,150万円</p> <p>スーパー、学校近く アクセス、利便性良 病院まで約250m</p> <ul style="list-style-type: none"> 土地面積:166.50㎡(約50.36坪) 地目:宅地 建ぺい率:60% 容積率:200% 学区:小名浜第一小学校 小名浜第一中学校 取引態様:専属
<p>売地 8253</p> <p>常磐上湯長谷町</p> <p>1,500万円</p> <p>上物あり、現況渡し マルチまで約500m 小学校まで約300m</p> <ul style="list-style-type: none"> 土地面積:331.53㎡(約100.28坪) 地目:宅地 建ぺい率:60% 容積率:200% 学区:長倉小学校 湯本第一中学校 取引態様:専属 	<p>売地 8249</p> <p>植田町本町</p> <p>1,780万円</p> <p>スーパー、公共施設 近く、利便性良! 植田駅まで約650m</p> <ul style="list-style-type: none"> 土地面積:268.76㎡(約81.29坪) 地目:宅地 建ぺい率:80% 容積率:200% 学区:植田小学校 植田中学校 取引態様:専属 	<p>売地 8206</p> <p>四倉町字東</p> <p>1,830万円</p> <p>6号国道近く! 日当たり、利便性良! コンビニまで約280m</p> <ul style="list-style-type: none"> 土地面積:522.17㎡(約157.95坪) 地目:宅地 建ぺい率:60% 容積率:200% 学区:四倉小学校 四倉中学校 取引態様:専属
<p>売地 8272</p> <p>久之浜町田之網</p> <p>1,980万円</p> <p>国道沿い、広々敷地 コンビニ迄約2.3Km 久之浜駅迄約2.1Km</p> <ul style="list-style-type: none"> 土地面積:1,032㎡(約312.18坪) 地目:宅地 建ぺい率:60% 容積率:200% 学区:久之浜第一小学校 久之浜中学校 取引態様:専属 	<p>売地 8230</p> <p>鹿島町走熊</p> <p>2,700万円</p> <p>病院、商業施設や 小学校近く アクセス、利便性良!</p> <ul style="list-style-type: none"> 土地面積:635.94㎡(約192.37坪) 地目:宅地・畑(現況:宅地) 建ぺい率:60% 容積率:200% 学区:鹿島小学校 小名浜第一中学校 取引態様:専属 	<p>売地 8267</p> <p>勿来町窪田</p> <p>3,000万円</p> <p>広々敷地、日当たり良 小学校近く利便性良 農転費用は売主様負担</p> <ul style="list-style-type: none"> 土地面積:921㎡(約278.67坪) 地目:畑(現況:宅地) 建ぺい率:60% 容積率:200% 学区:勿来第一小学校 勿来第一中学校 取引態様:専属

不動産を(売)りたい、(買)いたい、(貸)したい、(借)りたいなら、不動産仲介実績でいわき市内実績No.1の当社へ!!