

# Open House スタンプラリー

## 4月

グラン  
フォセット  
平中央公園Ⅱ

# 22<sub>土</sub>・23<sub>日</sub>

AM11:00~PM4:00

スタンプを3つ集めて  
素敵なプレゼントを **GET!!**

※プレゼント対象者は、アンケートにご回答いただいた方に限らせていただきます。

## 3部屋同時開催!! 詳細は裏面を ご覧下さい!!

※当日ご来場ご希望されるお客様は、お手数ではございますが、  
**(0800) 123-3719** までご連絡下さい。



グランフォセット平中央公園Ⅱ

現地案内図



### 業務案内

- 土地建物売買仲介・分譲
- アパート・貸家・貸店舗の仲介・管理
- 建築工事及びリフォーム工事一式
- 国土交通大臣認定 不動産投資顧問登録 一般 第003131号



地域No.1サービスに徹します。

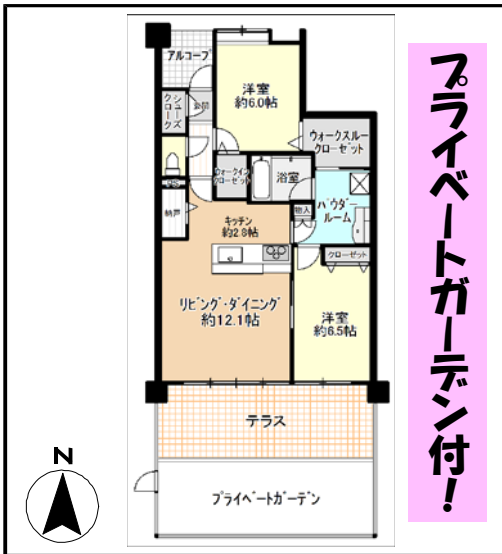
**株式会社 いわき土地建物**

■宅地建物取引業免許/福島県知事(1)第3080号 ■建設業許可/福島県知事(般-24)第26825号  
http://www.iwaki-tt.co.jp (毎日更新中!!) mail@iwaki-tt.co.jp

販売専用 小島北店 TEL 0800-123-3719  
小島店(小島バイパス南) TEL(0246)26-0303(代) FAX 26-0300  
中央店(三倉橋たもと) TEL(0246)25-3719(代) FAX 25-3718  
植田店(いわき南署北側) TEL(0246)62-3000(代) FAX 62-9999  
双葉店(双葉郡富岡町) TEL(0240)23-6242(代) FAX 23-6243





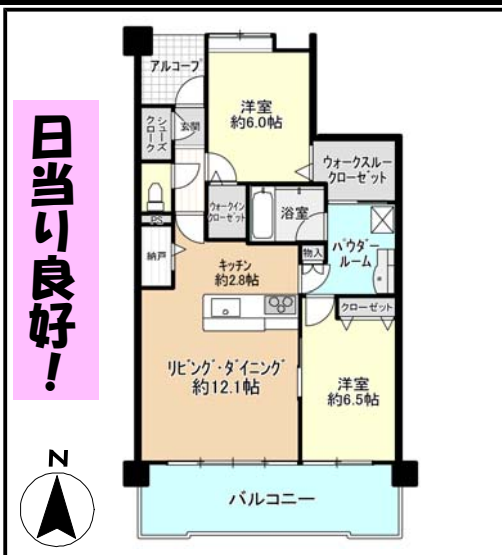


## 価格 2,780万円

《専属媒介 No.9094》  
《担当:大沢》

- 【物件概要】
- 所在地 いわき市平字童子町3-6
  - 専有面積 67.92㎡
  - テラス・ガーデン 41.05㎡
  - 構造 鉄筋コンクリート造15階建1階部分
  - 管理費 月額 9,600円
  - 修繕積立金 月額 4,100円
  - 築年月 平成29.2月新築

◇住宅ローンを利用する場合  
借入金額 2,780万  
3年固定金利 金利1.3%  
期間35年 月々返済額  
**82,422円**



## 価格 2,780万円

《専属媒介 No.9095》  
《担当:大沢》

- 【物件概要】
- 所在地 いわき市平字童子町3-6
  - 専有面積 67.92㎡
  - バルコニー 14.32㎡
  - 構造 鉄筋コンクリート造15階建2階部分
  - 管理費 月額 9,600円
  - 修繕積立金 月額 4,100円
  - 築年月 平成29.2月新築

◇住宅ローンを利用する場合  
借入金額 2,780万  
3年固定金利 金利1.3%  
期間35年 月々返済額  
**82,422円**



## 価格 3,500万円

《専任媒介 No.9155》  
《担当:高木》

- 【物件概要】
- 所在地 いわき市平字童子町3-6
  - 専有面積 67.92㎡
  - バルコニー 13.80㎡
  - 構造 鉄筋コンクリート造15階建12階部分
  - 管理費 月額 9,600円
  - 修繕積立金 月額 4,100円
  - 築年月 平成29.2月新築

◇住宅ローンを利用する場合  
借入金額 3,500万  
3年固定金利 金利1.3%  
期間35年 月々返済額  
**103,768円**

- 共用部分  
東北電力・市営水道・公共下水・都市ガス・オートロック  
エレベーター・宅配ボックス・共同視聴アンテナBS  
CSパラボラアンテナ設置・自転車・バイク置場  
屋外来客用駐車場にEV充電スタンド設置
- 専用部分  
バルコニー・TV受信端子各室設置他  
IHクッキングヒーター・TVモニター付インターホン  
LDにLAN配線接続端子1ヶ所設置  
24時間微風量換気システム・浴室換気暖房乾燥機

- 平一小、一中学区の2LDK新築マンションです!!  
約1km圏内にコンビニ、市役所、小中学校があり  
とても生活便利な立地です!!
- ★コンビニまで約110m!!
  - ★市役所まで約250m!!
  - ★ツルハまで約270m!!
  - ★いわき駅まで約1.1km!!
  - ★小学校まで約1.1km!!
  - ★中学校まで約1.3km!!
- 学区:平一小、平一中